

INSEKTENSCHUTZ
sinax®



Es gibt kein Hindernis zwischen Ihnen und der Natur.

2024

FENSTER

Spannrahmen

Modell: Ocean 12

Die Montage erfolgt ohne das Anbohren des Fensterrahmens, weshalb dieses Fliegengitter-System die bevorzugte Lösung für Ihr Fenster ist. Es beeinträchtigt nicht die Sicht nach draußen. Durch die einfache Demontage und Montage ist eine mühelose Reinigung möglich. Im Winter kann es leicht abgenommen und verstaut werden. Ideal z.B. für Mietwohnungen.



Insektenschutz-Plissee mit Klicksystem

Modell: Plissee 17

Die Montage erfolgt von innen, ohne das Anbohren des Fensterrahmens. Es ist ideal für Kunststofffenster geeignet. Aufgrund seiner einfachen Demontage und Montage lässt es sich problemlos reinigen. Nach dem Waschvorgang sollte das Netz zur Erhaltung seiner Form einen Tag lang im Rahmen belassen werden. Im Winter kann es leicht abgenommen und verstaut werden, wodurch die Lebensdauer des Fliegengitters verlängert wird.



Insektenschutz-Rollo Modell: Ege 40

Wie bei herkömmlichen Fenstern ist es besonders für Dachfenster eine der optimalen Lösungen und wird aufgrund seiner praktischen Handhabung bevorzugt. Wenn Sie das Netz aus seinem Profil herausziehen, wird es automatisch in den Rahmen eingerollt. Die Reinigung des Insektenschutz-Rollos erfolgt mit einem feuchten Lappen ohne Demontage.



Insektenschutz-Rollo Modell: Ida 40

Es wird an Fenstern, sowohl nach innen als auch nach außen öffnenden Flügeln, montiert. Sie können das Netzprofil von oben nach unten herausziehen, um das Netz zu fixieren. Wenn Sie das Netz aus seinem fixierten Punkt herausnehmen, wird es automatisch in den Rahmen eingerollt. Die Reinigung des Insektenschutz Rollos erfolgt mit einem feuchten Lappen ohne Demontage. Das Verbleiben des Netzes im Rahmen, bei Nichtnutzung, verlängert die Lebensdauer des Produkts.



FENSTER

Insektenschutz-Plissee Modell: Plissee 17

Dieses System wird an den Fensterrahmen montiert. Die Nutzung der Öffnung ist horizontal. Das Verstauen des Netzes im Rahmen, bei Nichtnutzung, verlängert die Lebensdauer des Produkts.



Spannrahmen von Innen

Die Montage erfolgt von innen, ohne das Anbohren des Fensterrahmens. Es ist besonders für Kunststofffenster geeignet. Aufgrund seiner einfachen Demontage und Montage lässt es sich problemlos reinigen. Im Winter kann es leicht abgenommen und verstaut werden, wodurch die Lebensdauer des Fliegengitters verlängert wird.



Insektenschutz-Plissee für Türen mit Klicksystem Modell: Plissee 17

Die Montage erfolgt von innen, ohne das Anbohren des Rahmens. Dieses System eignet sich ideal für Türen mit Rollläden. Aufgrund seiner einfachen Demontage und Montage lässt es sich problemlos reinigen. Im Winter kann es leicht abgenommen und verstaut werden, wodurch die Lebensdauer des Fliegengitters verlängert wird.



Insektenschutz-Plissee Modell: Plissee 28

Um Platz zu sparen, kann es vollständig im Rahmen verstaut werden und so eine lange Lebensdauer gewährleisten. Es besteht aus Aluminiumprofilen, Kunststoff- und Metallzubehör sowie hochwertigem Polyestergewebe. Die Nutzung der Öffnung ist horizontal. Das Insektenschutz-Plissee ist witterungsbeständig und schwellenfrei.



20 mm
Einseitiges Schwellenprofil



10 mm
Einseitiges Schwellenprofil



10 mm
Doppelseitiges Schwellenprofil

TÜREN

Insektenschutz-Plissee Beidseitiger Öffnung Modell: Plissee 28

Es ist eine ideale Lösung, um Platz zu sparen. Wenn das Fliegengitter nicht verwendet wird, verlängert das Verstauen des Netzes im Rahmen seine Lebensdauer. Es wird für breite Türen verwendet und funktioniert horizontal. Dank spezieller schwellenfreier Unterkantenprofile kann es an Türen angebracht werden.



Insektenschutz-Plissee 28 Beidseitiger Öffnung



Insektenschutz-Plissee 28 Doppelflügel



Schiebetür Modell: Tuba Deluxe

Es ist die ideale Lösung für Hebeschiebetüren.
Je nach Bedarf können Fiberglas-Gewebe,
Petscreen-Gewebe, transparentes
Pollenschutz-Gewebe oder strapazierfähiges
Solid Clear-Gewebe verwendet werden.



TÜREN

Pendeltür

Modell: Vienna 50

Es wird an Balkon-und Gartentüren mit Scharnieren montiert. Dank einer speziellen Mechanik schließt es leise von selbst. Die Reinigung erfolgt mit einem feuchten Tuch ohne Demontage.

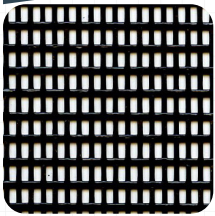


Insektenschutz Rollo

Modell: Ege 40

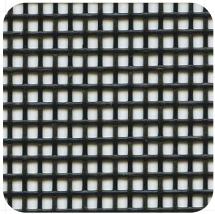
Das Insektenschutz-Rollo eignet sich für Balkon-und Gartentüren. Es funktioniert auf horizontaler Achse. Dank einer speziellen Federmechanik wird das Fliegengitter automatisch in die Kassette eingerollt. Die Reinigung erfolgt mit einem feuchten Tuch ohne Demontage.

GEWEBE



Petscreen - Gewebe

Es ist Haustier beständig.



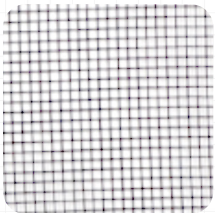
Tuffscreen - Gewebe

Es wird in großflächigen Bereichen wie Terrassenüberdachungen eingesetzt.
Es ist strapazierfähig und widerstandsfähig gegenüber Haustieren.



Solid Clear - Gewebe

Es wird für große Türen und Fenster verwendet.
Es zeichnet sich durch hohe Qualität und Robustheit aus.



Transparent - Gewebe

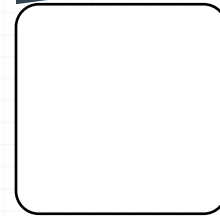
Es handelt sich um ein ästhetisches Produkt mit feinen Öffnungen, das Ihre Aussicht nicht beeinträchtigt.



Fiberglas - Gewebe

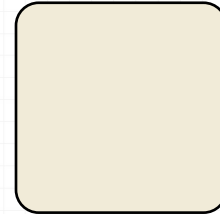
Es ist resistent gegenüber Schädlingen und optimal für Türen und Fenster in Standardabmessungen geeignet.

RAHMEN FARBEN



Ral 9016

Weiß



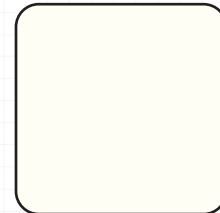
Ral 9001

Beige



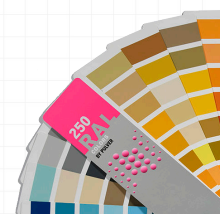
Ral 7016

Anthrazit
- Grau



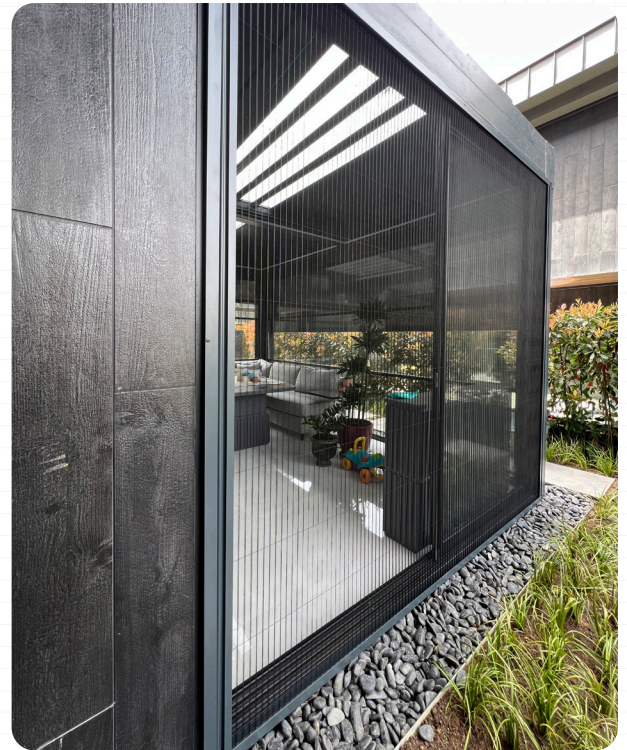
Ral 9010

Weiß blanco



Weitere
RAL-Farben

Beispielanwendungen





INSEKTENSCHUTZ
sinax®



www.sinax.de

2024